



TORREMOCHA PLANO DE SITUACIÓN, sin escala.



Vista (1) desde la carretera EX-206.

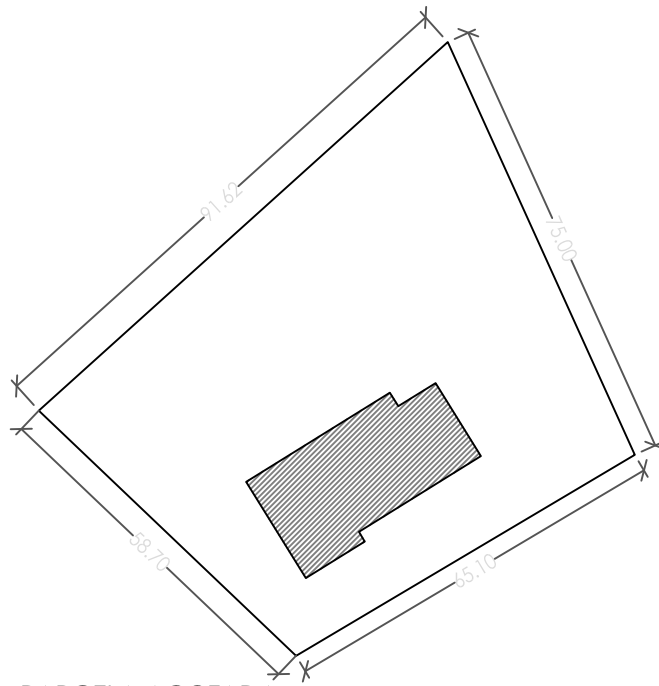


Vista aérea de Torremocha.

Ubicación parcela.



PLANO DE SITUACIÓN, sin escala.



PARCELA ACOTADA

#### TEMA 1

El pleno de la Excm. Diputación Provincial de Cáceres ha acordado aprobar el Plan Activa Obras Diputación, en el que está incluido el expediente 2022/01/012 "Dependencias Municipales" en un Municipio de la provincia, por importe libre, que consiste en **ampliar la Residencia para válidos existente** en el municipio, de forma que se dote de 8 dormitorios dobles para asistidos

- **Elabore una propuesta de distribución a E/1:200** correspondiente a la **ampliación con el programa exclusivamente de 8 dormitorios con sus correspondientes baños**, acotando los elementos esenciales de diseño teniendo en cuenta el cumplimiento de la normativa que le es de aplicación.
- De llevar a cabo dicha ampliación, de acuerdo con el Decreto 4/1996, de 23 de enero, por el que se regulan los establecimientos de asistencia y CTE, **determine y explique (mediante texto) las intervenciones adicionales que serían necesarias:**
  - En la residencia actual mediante reforma.
  - A incluir mediante ampliación.



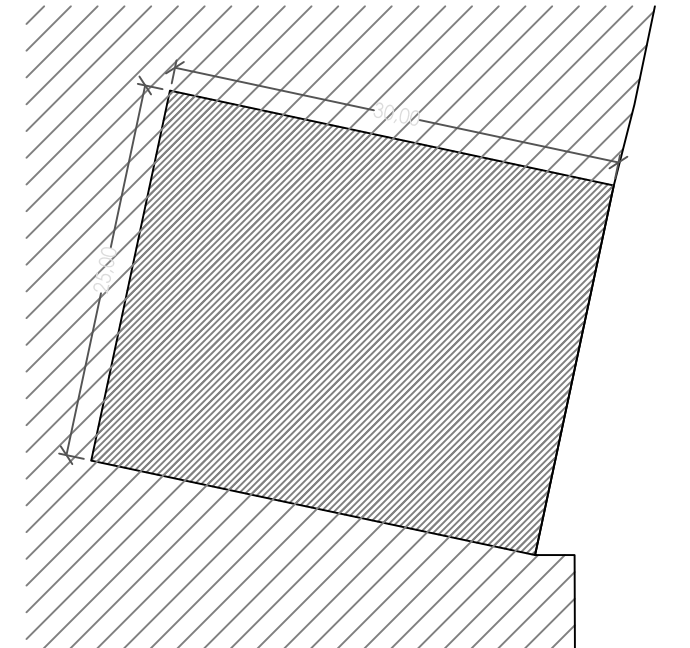
GALISTEO PLANO DE SITUACIÓN, sin escala.



VISTA DESDE EL SUR (1). Torre de la Picota, al fondo



PLANO DE PARCELA, e. 1:1250



PARCELA ACOTADA, e. 1:500

#### TEMA 2

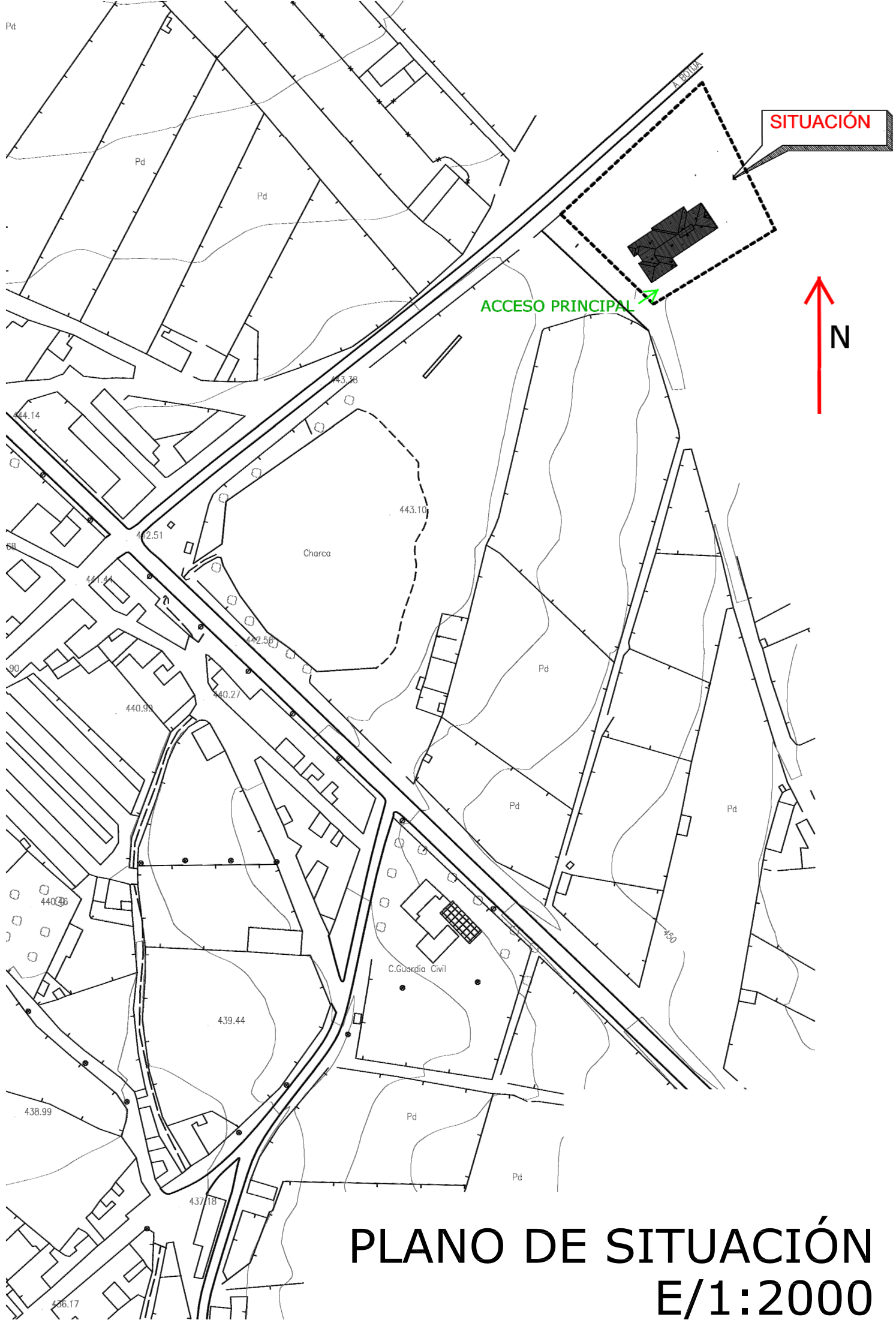
El pleno de la Excm. Diputación Provincial de Cáceres ha acordado aprobar el Plan Activa Obras Diputación, en el que está incluido el expediente 2022/01/012 "Dependencias Municipales" en un Municipio de la provincia de 1000 habitantes, con importe libre, que consiste en construir un **Velatorio con capacidad de 1 túmulo**.

- **Elabore una propuesta a E/1:200**, teniendo en cuenta el cumplimiento de la normativa que le es de aplicación: planta de distribución y de cubierta.
- **Determine y explique (mediante texto) las características esenciales de diseño** que debe reunir según **Decreto 161/2002**, de 19 de noviembre, por el que se aprueba el Reglamento de Policía Sanitaria Mortuoria de Extremadura y normativa de accesibilidad que le es de aplicación.
- **En base a las especificaciones del CTE y eficiencia energética**, elabore detalle a mano alzada de las **soluciones constructivas propuestas**, indicando cada una de sus capas con su correspondiente **predimensionado** de:
  - Cerramiento tipo.
  - Suelo tipo.
  - Detalle constructivo de cubierta y encuentros.

#### CRITERIOS DE EVALUACIÓN:

Conocimientos generales, hasta 6 puntos / Claridad y orden de ideas, hasta 2 puntos / Capacidad de expresión y síntesis, hasta 2 puntos.





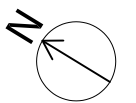
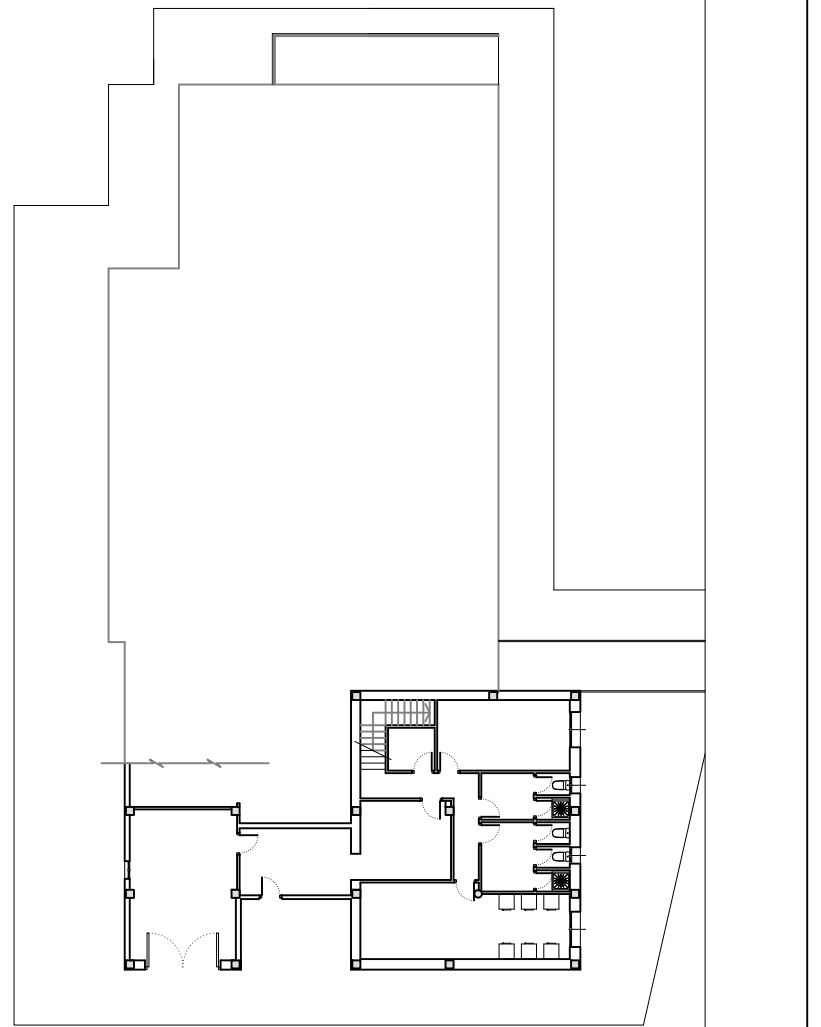
SITUACIÓN

ACCESO PRINCIPAL

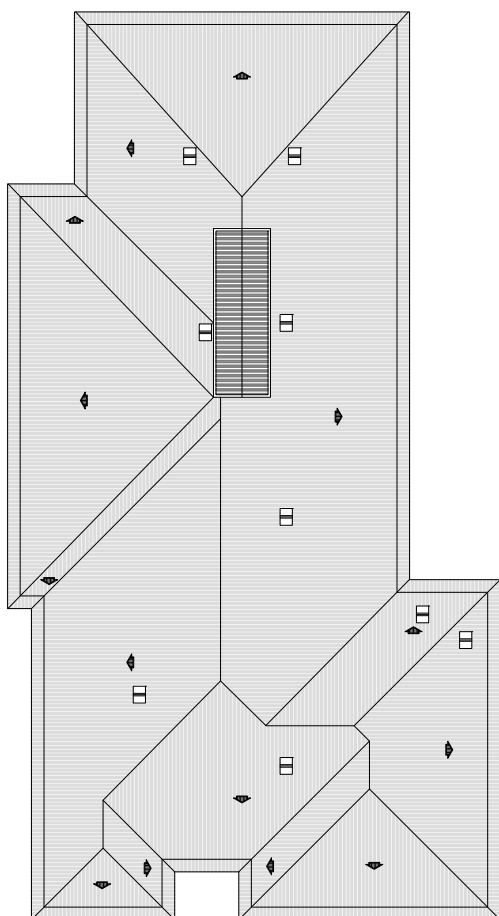
N

# PLANO DE SITUACIÓN E/1:2000

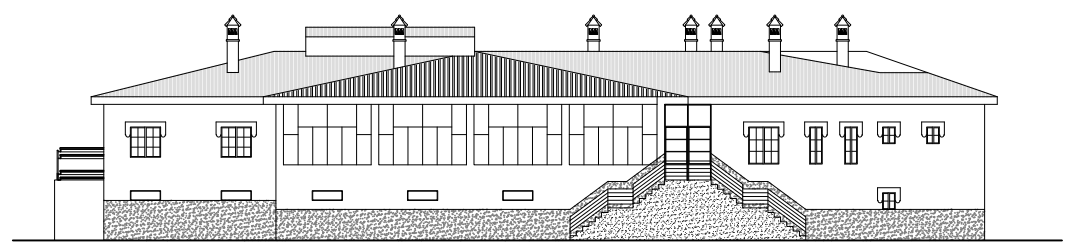
Planta Estado Actual (Semisótano).-



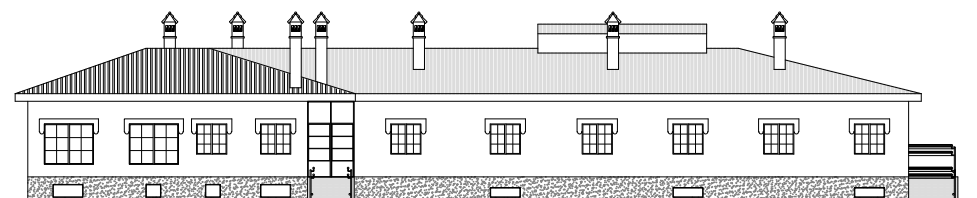
PLANTA CUBIERTA



ALZADOS Estado Actual



ALZADO PRINCIPAL.-

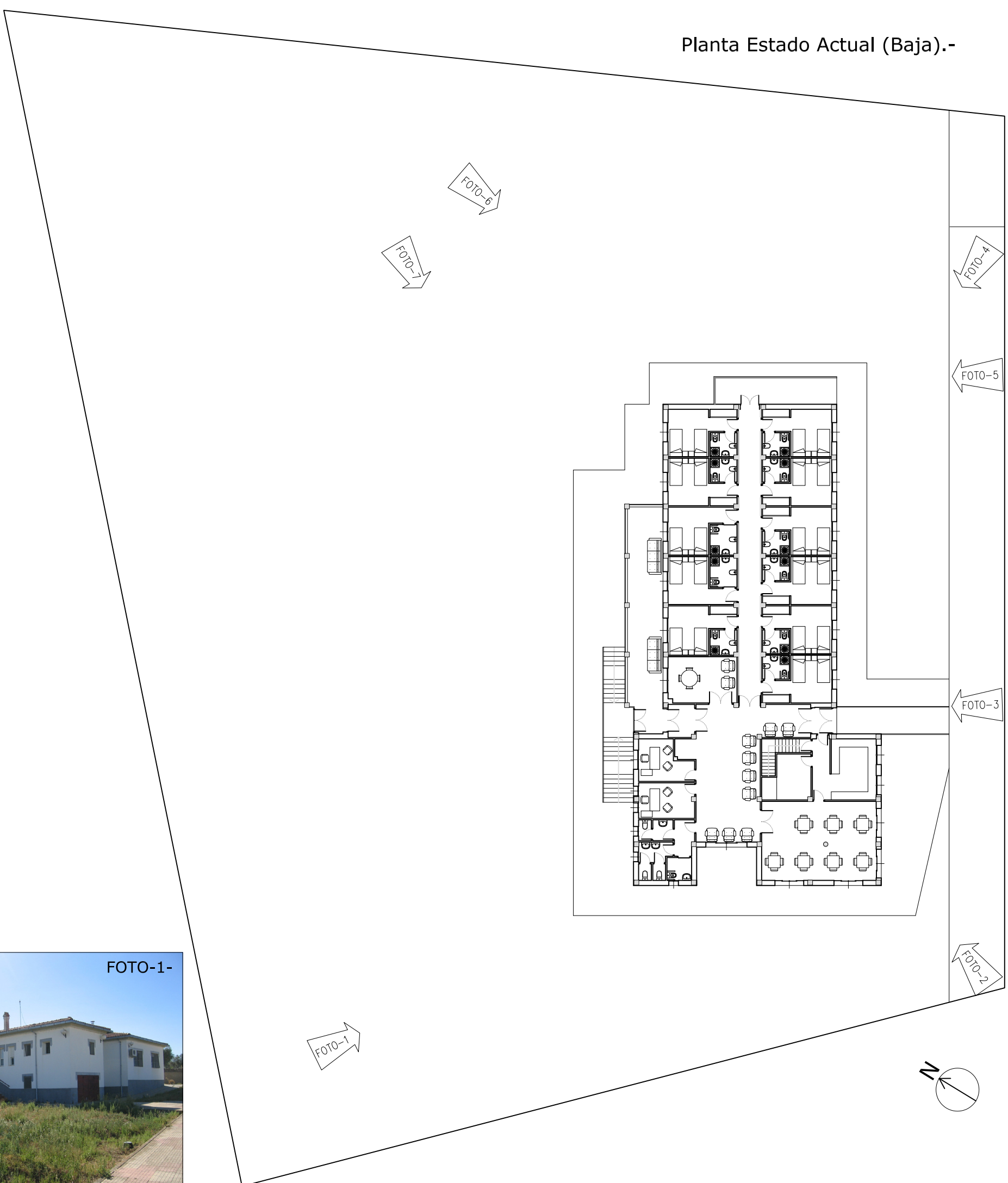


ALZADO POSTERIOR.-

PLANTAS Y ALZADOS GENERALES.  
PLANTA SEMISOTANO. E/1:300  
ALZADOS. E/1:300  
PLANTA CUBIERTA E/1:300



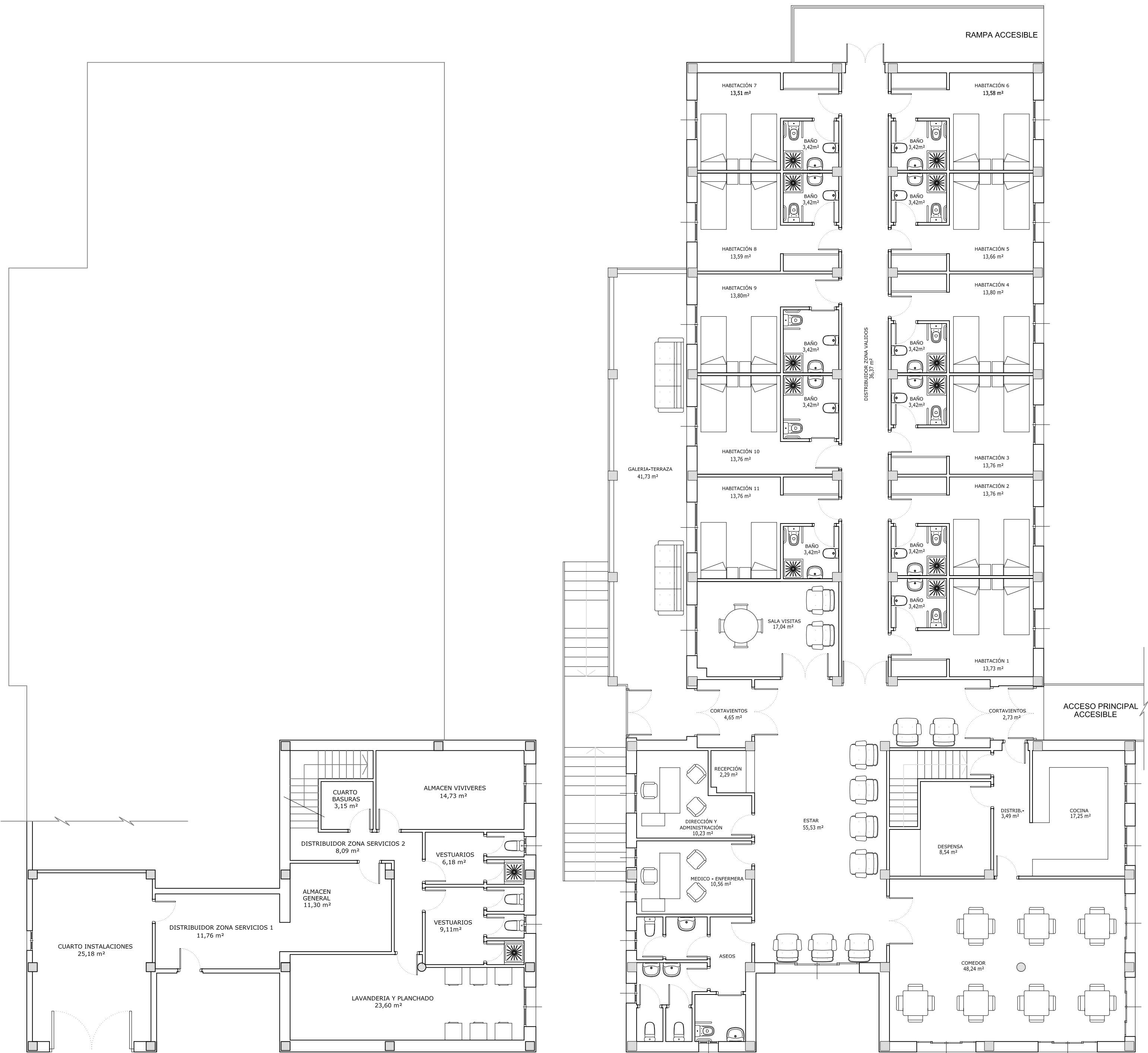
Planta Estado Actual (Baja).-



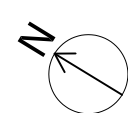
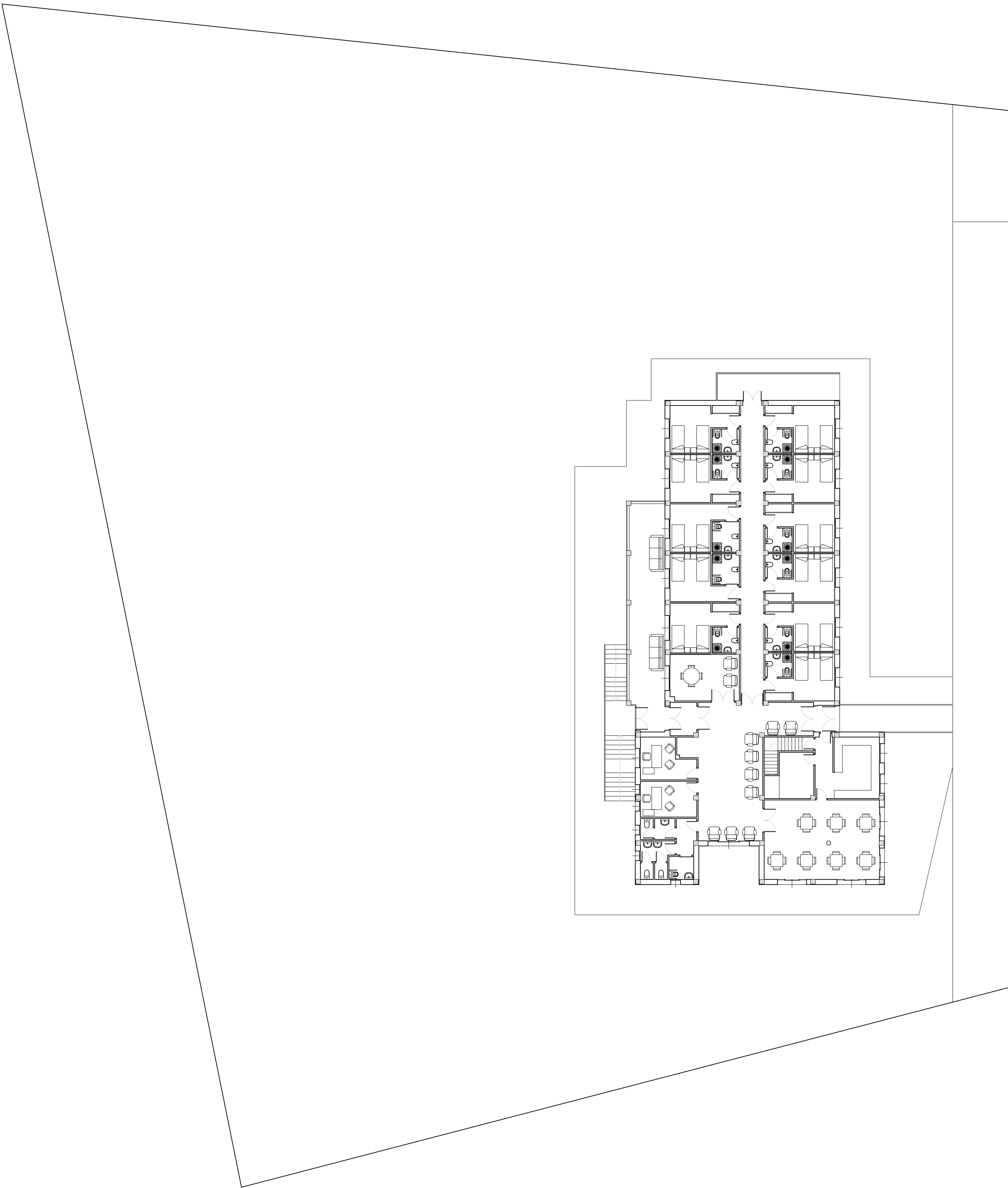
PLANTAS GENERALES Y FOTOGRAFÍAS  
PLANTA BAJA E/1:300

PLANTA SEMISÓTANO

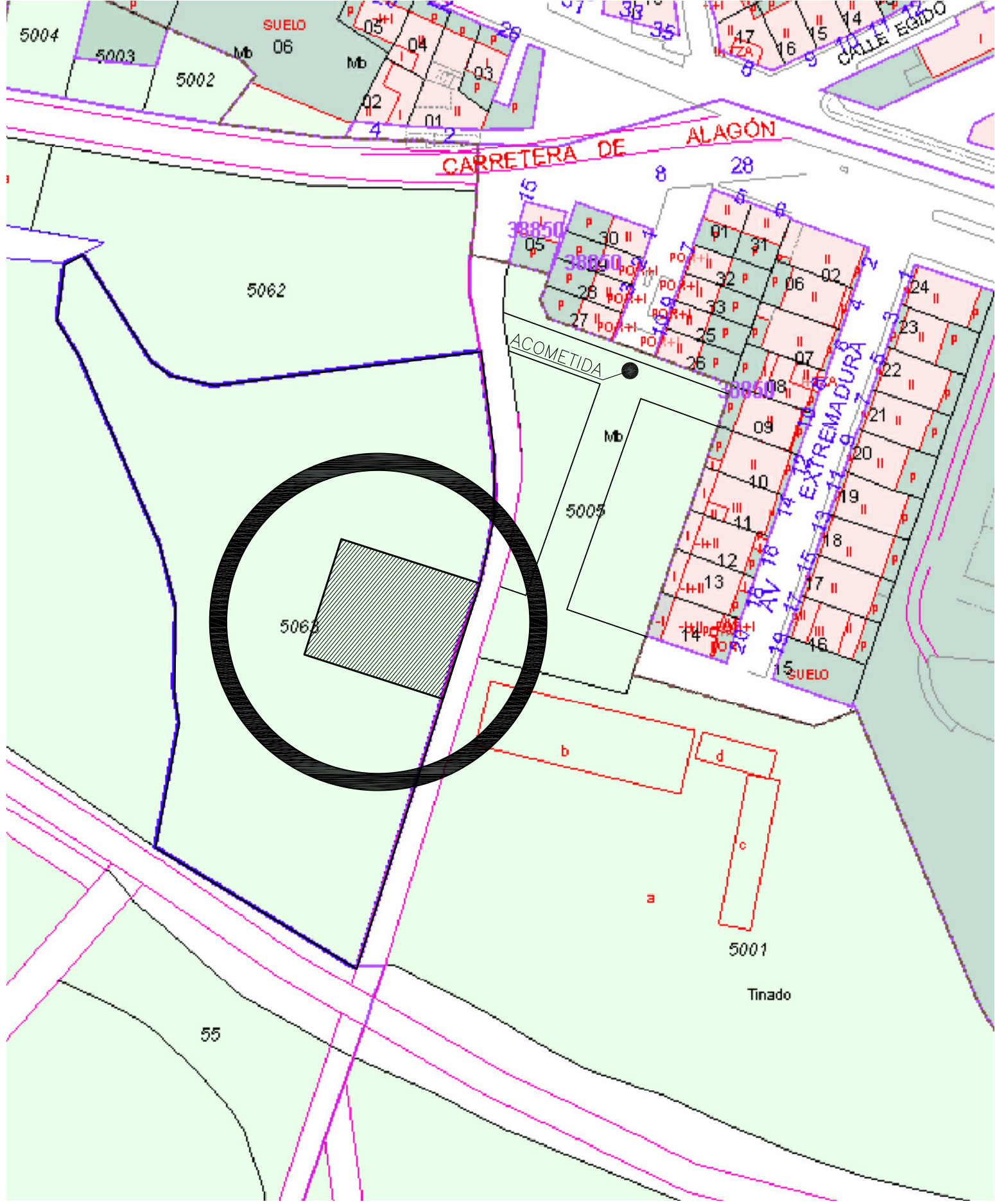
PLANTA BAJA



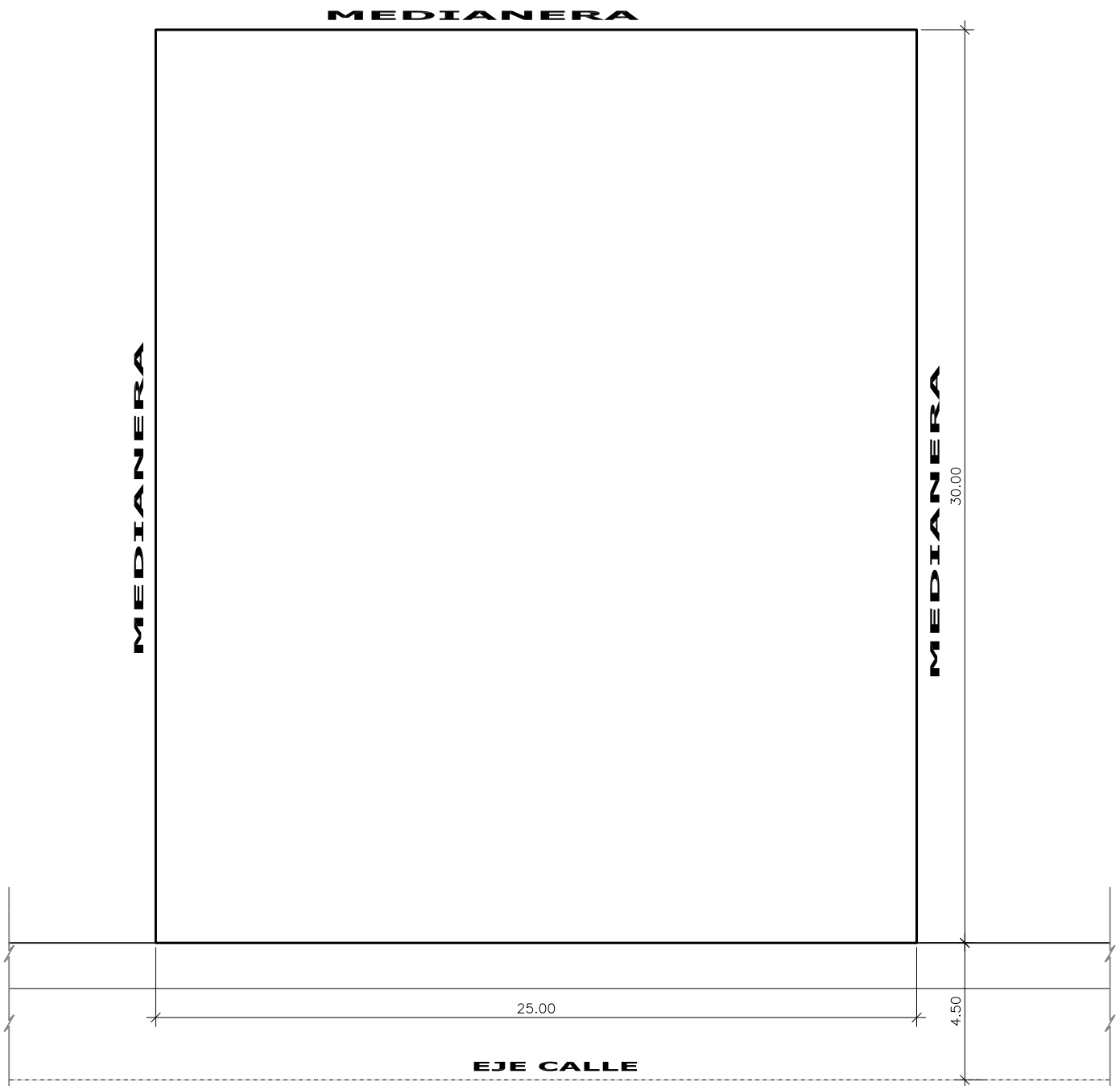
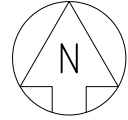
PLANTAS DE DISTRIBUCIÓN E/1:100  
 PLANTA BAJA  
 PLANTA SEMISÓTANO







**PLANO DE SITUACIÓN  
E/1:1000**



**NOTAS:**

\* LA CALLE ESTÁ PAVIMENTADA Y CUENTA CON TODOS LOS SERVICIOS URBANÍSTICOS

\* **NORMATIVA URBANÍSTICA:**

\* OCUPACIÓN MÁX. = 100% ; EDIFICABILIDAD MÁX. = 1m<sup>2</sup>t/m<sup>2</sup>s; N°PLANTAS MÁXIMO: 1.

\* SITUACIÓN: LIBRE. SE PERMITE EDIFICACIÓN ALINEADA, AISLADA O ADOSADA:

\* CONDICIONES ESTÉTICAS: LIBRE

**PLANO DE PARCELA  
E/1:200**